



GIGI

FICHE TECHNIQUE

Scène

- Ouverture de 6 m à 8m
- Profondeur de 4m à 6m
- Pendrillonage Noir à l'italienne sur 3 rues et rideau fond de scène Noir avec éclairage pour loge rapide
- Un tabouret haut sans dossier
- Une loge chauffée avec miroir en pied et éclairage adapté.
- Un escalier en avant scène au centre

Lumière

- 1 console 24 circuits avec **SUBMASTER et mémoires**
- 1 Bloc de puissance 24 X 3 KW
- 15 PC 1000w
- 11 PAR 64 CP62
- 3 dec 614 sx
- 2 cycloïdes 1000w ou 500w
- 1 Machine à brouillard

Son

- 1 console son type LS9, 01V, Midas etc....
- Hp façade adapté à la salle
- 2 retours égalisés.
- 1 multi effet M.one « une reverbe»
- 1 Micro casque HF (fourni par la production)
- 1 Lecteur CD ou MD avec **AUTO PAUSE**

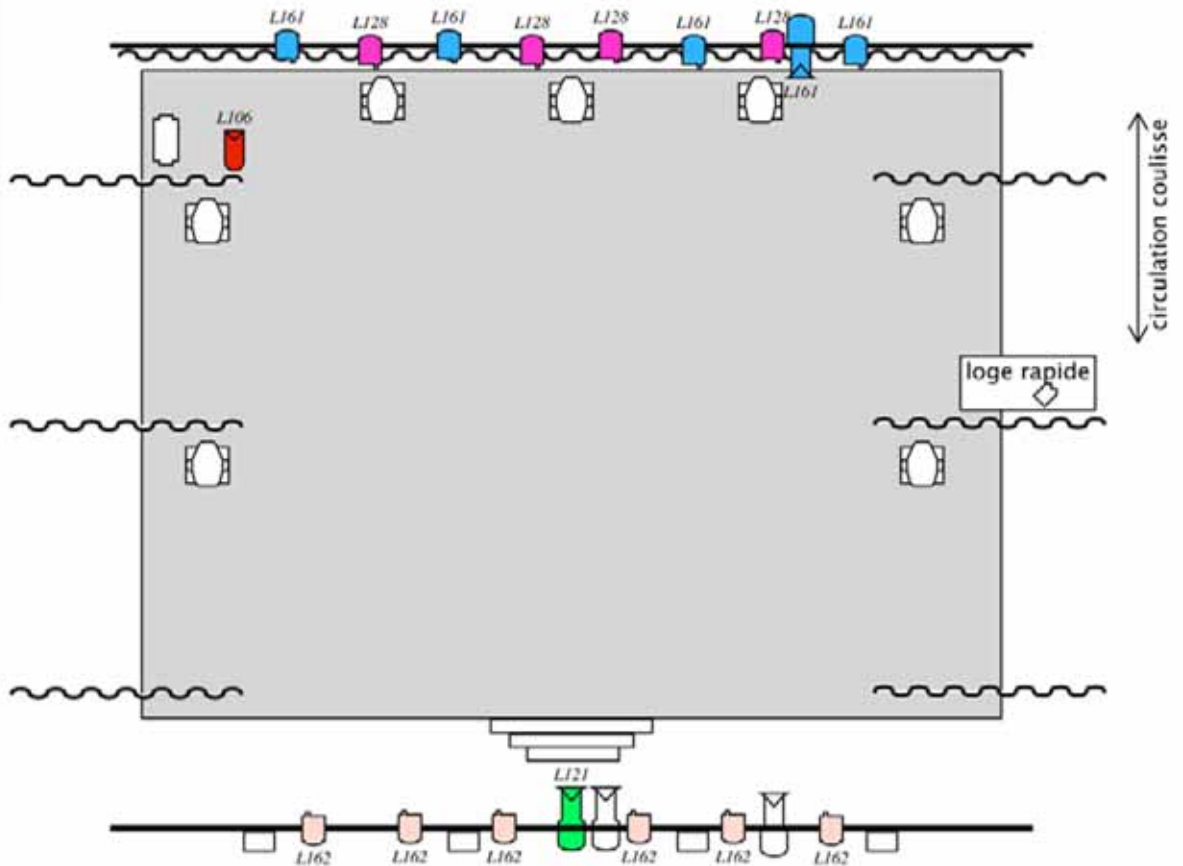


GIGI

FICHE TECHNIQUE

PLAN DE FEU "GIGI"

	Découpe
	PC 1K
	FL1300
	Spot
	Strobe
	Lampe type bureau



Nous nous tenons à votre disposition pour adapter ce plan de feu à votre lieu d'accueil.

Contact régisseur: Willy 06.98.04.45.42 / jourdanwilly@yahoo.fr

La fiche technique fait partie intégrante du contrat. Toute adaptation est envisageable avec l'accord du responsable technique du spectacle.